



---

# FIT-jelentés :: 2013

Intézményi jelentés

6. évfolyam

## HALASSY OLIVÉR NÉMET TAGOZATOS ÁLTALÁNOS ISKOLA

1043 Budapest, Pozsonyi u. 3.

OM azonosító: 034870



EMBERI ERŐFORRÁSOK  
MINISZTERIUMA

● **KTATÁSI HIVATAL**



## Létszám adatok

A telephelyek kódtáblázata

A	001 - Halassy Olivér Német Tagozatos Általános Iskola (általános iskola) (1043 Budapest, Pozsonyi u. 3.)
---	---

Az intézmény létszámadatai a 6. évfolyamon

A telephely kódja	Képzési típus	Tanulók száma						
		Összesen	SNI tanulók	Mentesült tanulók	BTMN tanulók	HHH tanulók	Jelentésre jogosult tanulók	A jelentésben szereplők
A	Általános iskola	49	0	0	6	0	49	48
<b>Összesen</b>		<b>49</b>	<b>0</b>	<b>0</b>	<b>6</b>	<b>0</b>	<b>49</b>	<b>48</b>

A Tanulói háttérkérdőívre és a családháttér-indexre vonatkozó létszám adatok

A telephely kódja	Képzési típus	Tanulók száma			A telephelynek van-e CSH-indexe?
		Jelentésre jogosultak	Tanulói kérdőívet kitöltötte	Van CSH-indexe	
A	Általános iskola	49	44	39	Van
<b>Összesen</b>		<b>49</b>	<b>44</b>	<b>39</b>	

Az intézmény jelentésre jogosult tanulóinak előző év végi matematikajegye

A telephely kódja	Képzés típus	Szerepel-e a jelentésben?	Előző év végi matematikajegy					Összesen	
			-	1	2	3	4		5
A	Általános iskola	Jelentésben szereplők	1	1	8	10	14	14	48
		Jelentésben nem szereplők	0	0	1	0	0	0	1
<b>Összesen</b>		<b>Jelentésben szereplők</b>	<b>1</b>	<b>1</b>	<b>8</b>	<b>10</b>	<b>14</b>	<b>14</b>	<b>48</b>
		<b>Jelentésben nem szereplők</b>	<b>0</b>	<b>0</b>	<b>1</b>	<b>0</b>	<b>0</b>	<b>0</b>	<b>1</b>

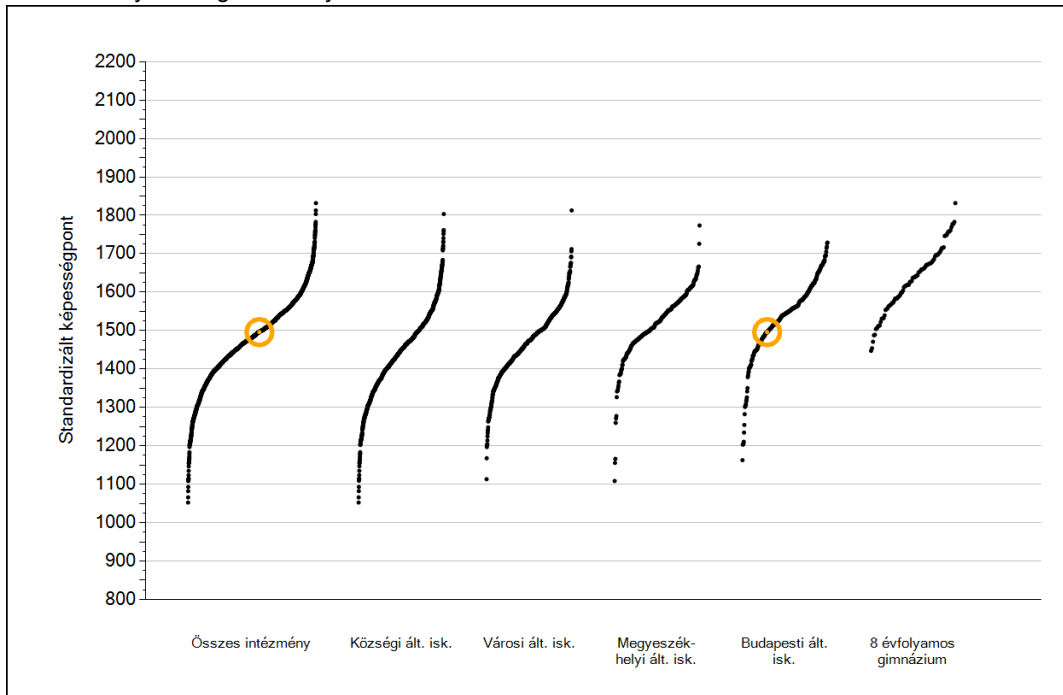


**Matematika**

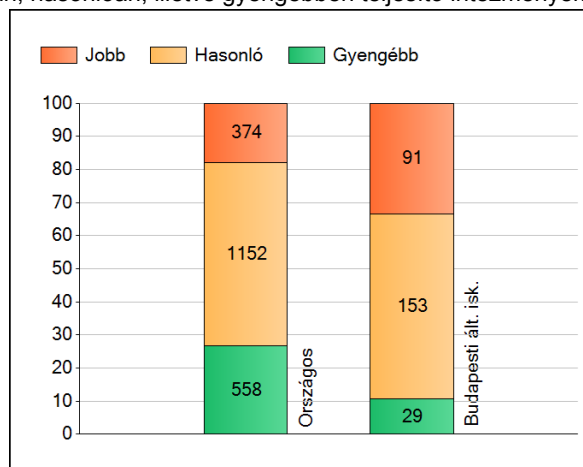
**1a**

## Átlageredmények

Az intézmények átlageredményeinek összehasonlítása



A szignifikánsan jobban, hasonlóan, illetve gyengébben teljesítő intézmények száma és aránya (%)



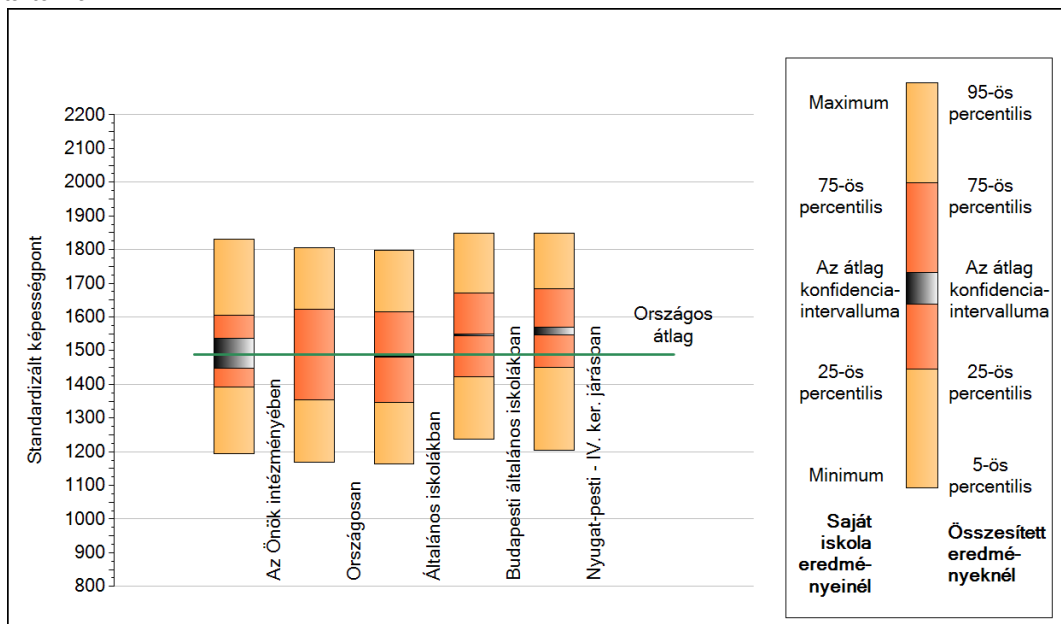
A tanulók átlageredménye és az átlag megbízhatósági tartománya (konfidencia-intervalluma)

<b>Az Önök intézményében</b>	<b>1496 (1447;1536)</b>
Országosan	1489 (1488;1490)
Általános iskolákban	1482 (1481;1483)
Községi általános iskolákban	1436 (1434;1438)
Városi általános iskolákban	1470 (1469;1472)
Megyeszékhelyi általános iskolákban	1527 (1524;1529)
Budapesti általános iskolákban	1548 (1545;1550)
8 évfolyamos gimnáziumokban	1643 (1638;1648)

1b

## A képességeloszlás néhány jellemzője

A tanulók képességeloszlása az Önök intézményében és azokban a részpopulációkban, amelyekbe Önök is tartoznak

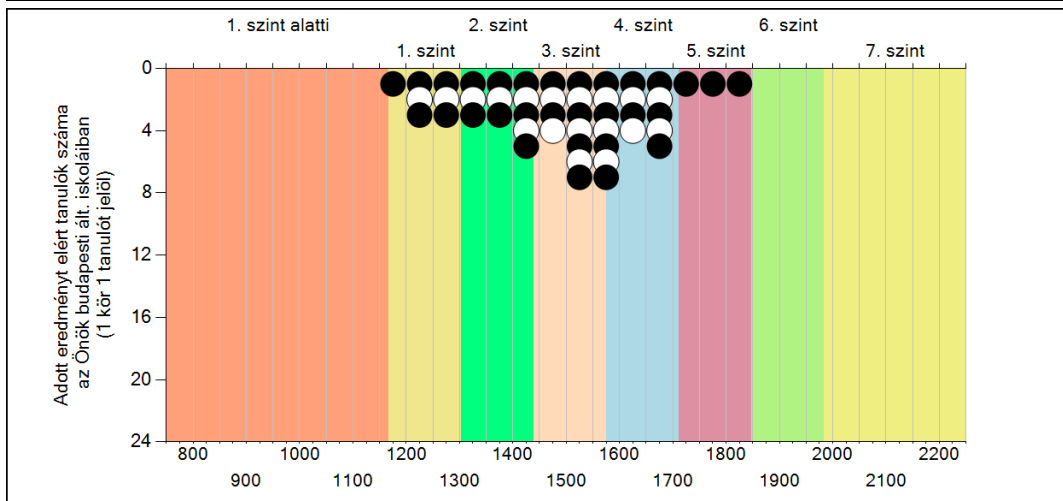
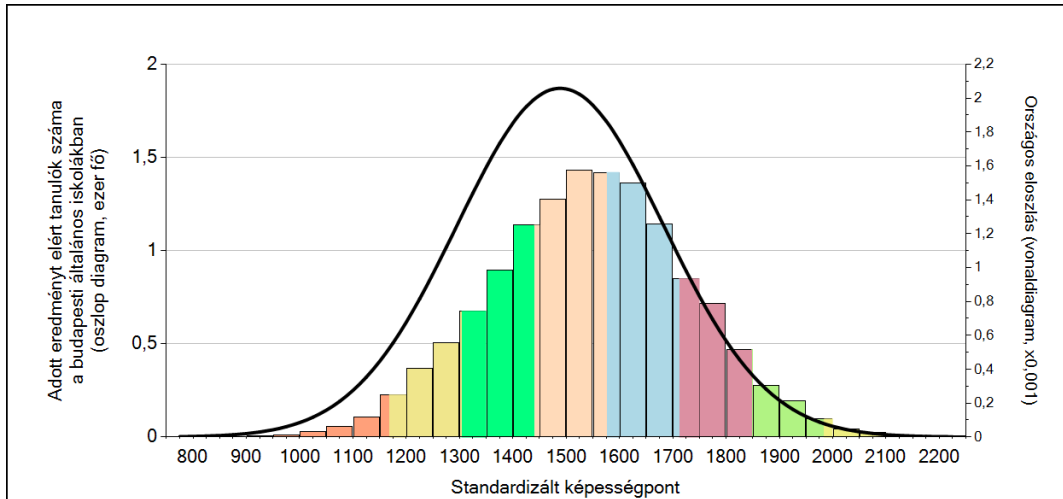


A tanulók képességeloszlása az egyes részpopulációkban

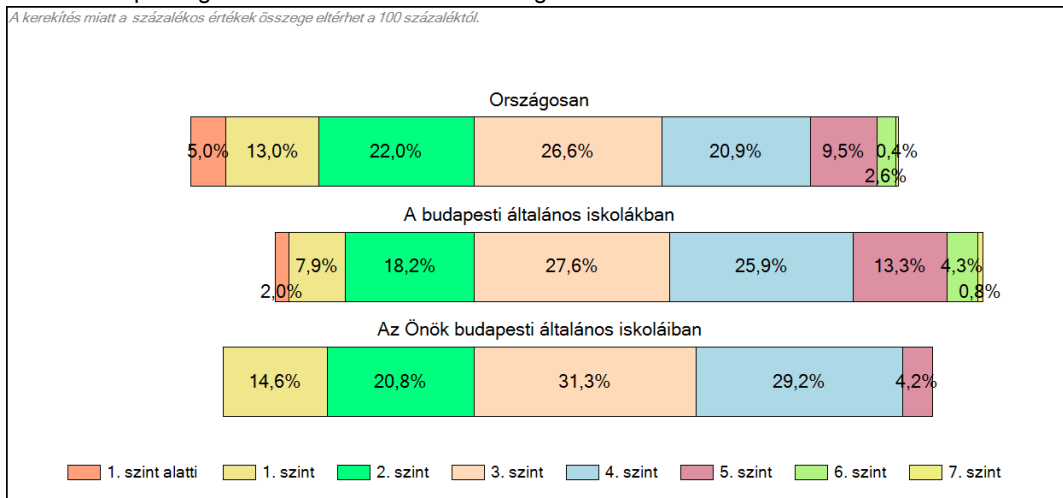
	Min. / 5-ös perc.	25-ös perc.	Átlag	(konf. int.)	75-ös perc.	Max. / 95-ös perc.
<b>Az Önök intézményében</b>	<b>1194</b>	<b>1391</b>	<b>1496</b>	<b>(1447;1536)</b>	<b>1605</b>	<b>1832</b>
Országosan	1168	1353	1489	(1488;1490)	1623	1805
Általános iskolákban	1165	1347	1482	(1481;1483)	1615	1797
Budapesti általános iskolákban	1237	1422	1548	(1545;1550)	1672	1849
Nyugat-pesti - IV. ker. járásban	1205	1450	1559	(1548;1569)	1684	1849

**1c** **Képességeloszlás**

Az országos eloszlás, valamint a tanulók eredményei a budapesti általános iskolákban és az Önök budapesti általános iskoláiban



A tanulók képességszintek szerinti százalékos megoszlása



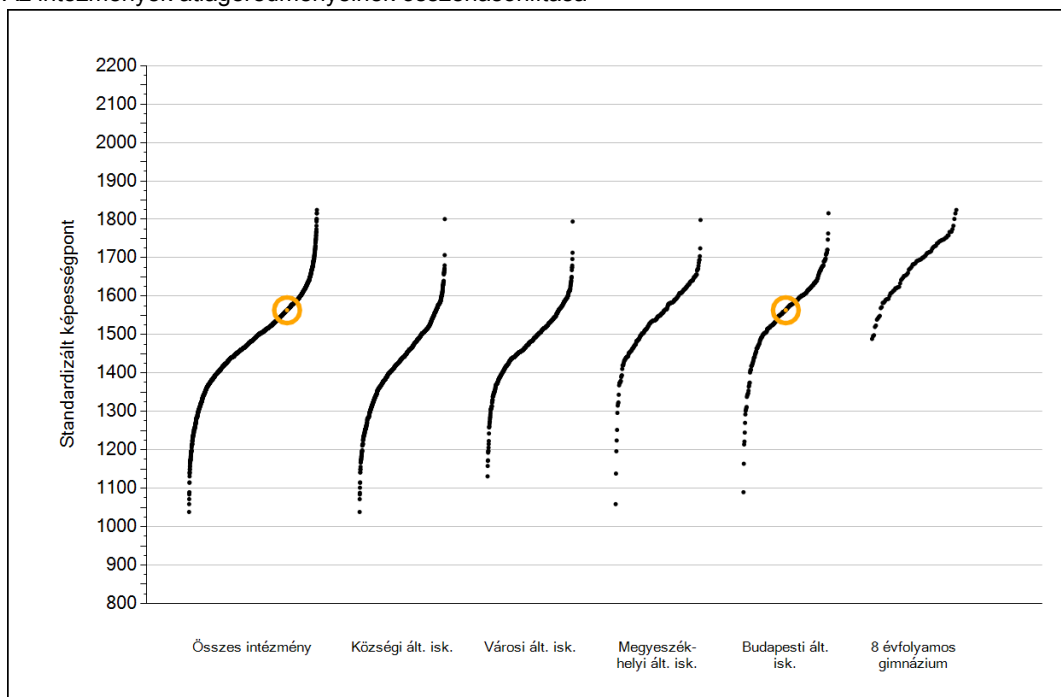


## Szövegértés

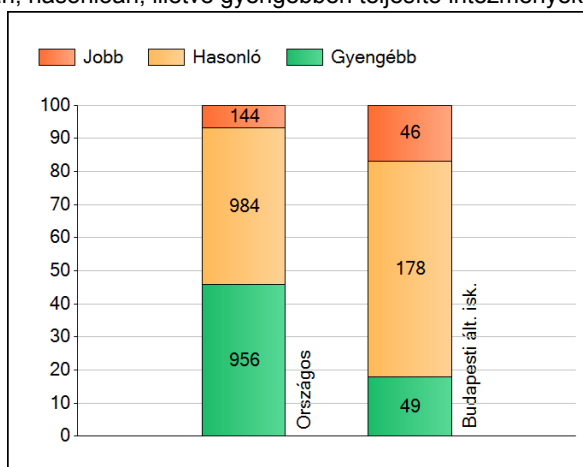
1a

## Átlageredmények

Az intézmények átlageredményeinek összehasonlítása



A szignifikánsan jobban, hasonlóan, illetve gyengébben teljesítő intézmények száma és aránya (%)



A tanulók átlageredménye és az átlag megbízhatósági tartománya (konfidencia-intervalluma)

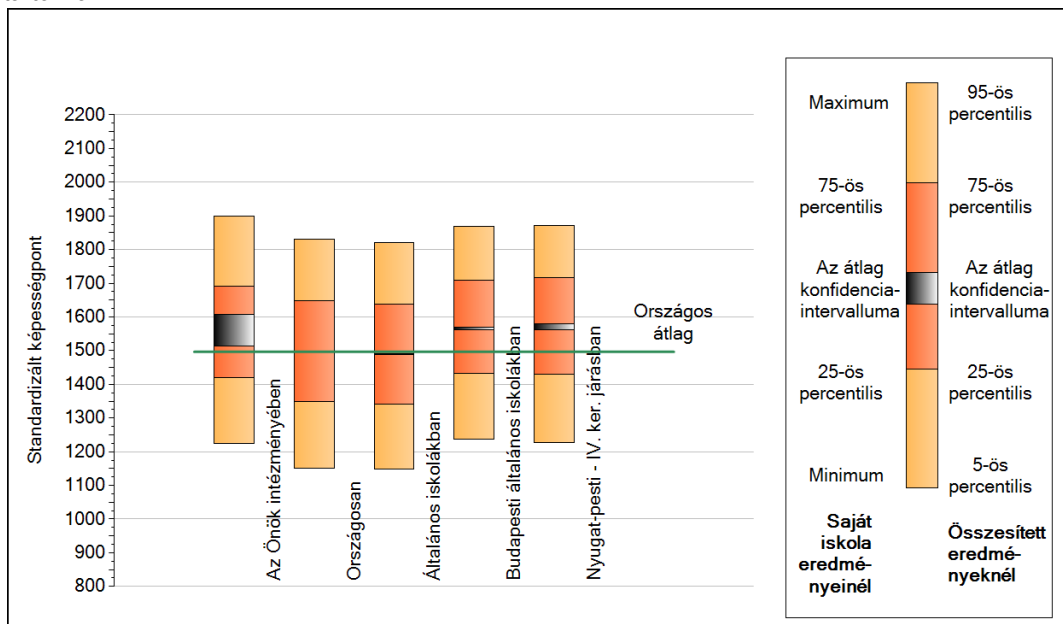
<b>Az Önök intézményében</b>	<b>1564 (1513;1606)</b>
Országosan	1497 (1496;1498)
Általános iskolákban	1488 (1487;1490)
Községi általános iskolákban	1428 (1426;1430)
Városi általános iskolákban	1478 (1476;1480)
Megyeszékhelyi általános iskolákban	1545 (1541;1547)
Budapesti általános iskolákban	1566 (1563;1569)
8 évfolyamos gimnáziumokban	1681 (1677;1687)



1b

## A képességeloszlás néhány jellemzője

A tanulók képességeloszlása az Önök intézményében és azokban a részpopulációkban, amelyekbe Önök is tartoznak



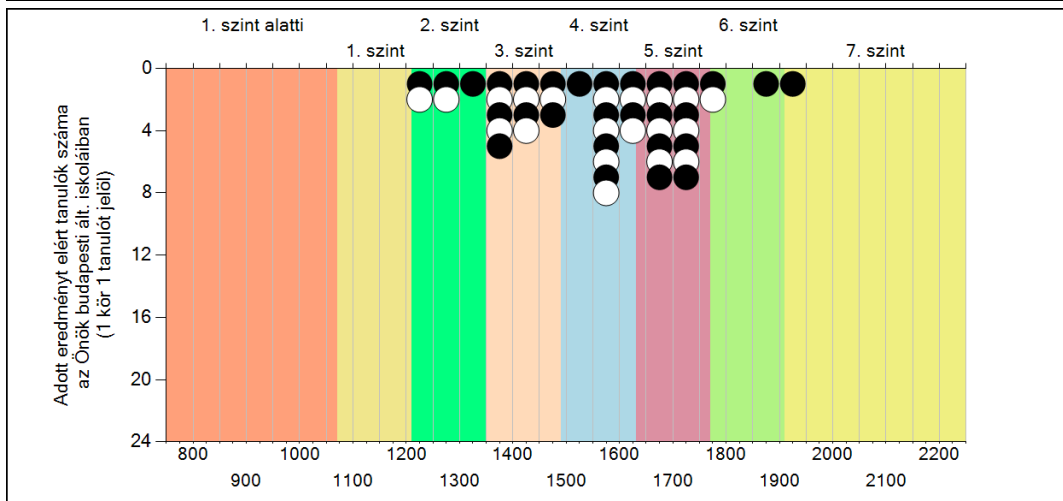
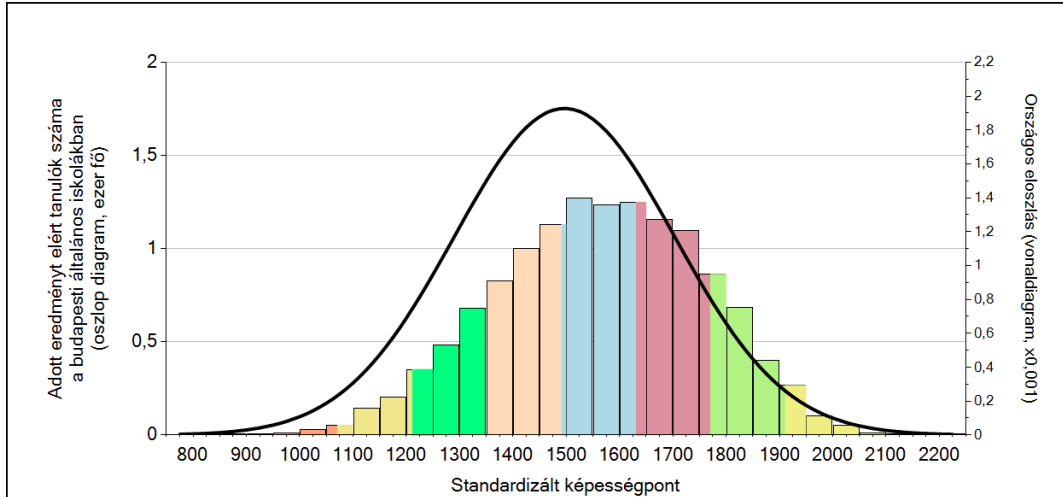
A tanulók képességeloszlása az egyes részpopulációkban

	Min. / 5-ös perc.	25-ös perc.	Átlag	(konf. int.)	75-ös perc.	Max. / 95-ös perc.
<b>Az Önök intézményében</b>	<b>1224</b>	<b>1419</b>	<b>1564</b>	<b>(1513;1606)</b>	<b>1691</b>	<b>1900</b>
Országosan	1152	1349	1497	(1496;1498)	1649	1830
Általános iskolákban	1148	1342	1488	(1487;1490)	1638	1821
Budapesti általános iskolákban	1237	1431	1566	(1563;1569)	1708	1869
Nyugat-pesti - IV. ker. járásban	1227	1430	1570	(1561;1580)	1718	1872

**1c**

**Képességeloszlás**

Az országos eloszlás, valamint a tanulók eredményei a budapesti általános iskolákban és az Önök budapesti általános iskoláiban



**A tanulók képességszintek szerinti százalékos megoszlása**

